

Fiche Technique 07

Configuration d'un réseau
sans fil en Windows XP



Table de Matière


Table de Matière.....	2
Introduction	4
Comment le faire	4
Informations sur le fond	4
Comment ça marche le DNS et le IP	4
Masque de sous-réseau	5
Connexion Internet WiFi (DIC Sahel)	5
Configuration WiFi DIC Sahel.....	5
Connexion Dialup (San et Sikasso).....	5
Configuration Internet par modem analogue	5

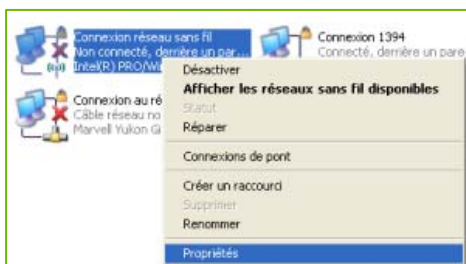
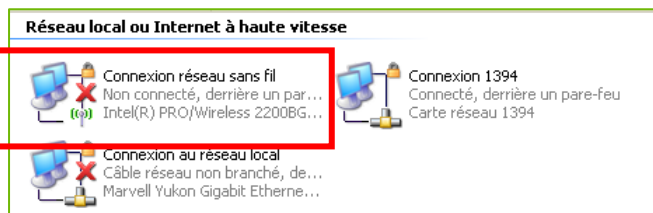
Introduction

Avant de commencer avec la configuration demander le Fournisseur Internet (ici Afribone pour les données de DNS (voyez page 5) et regarder sur le serveur principal. Quelles sont les adresses IP (voyez page 5) utilisées pour le réseau interne ? Et quel est le nom du réseau ? (c'est **Workgroup** pour le D IC SAHEL).

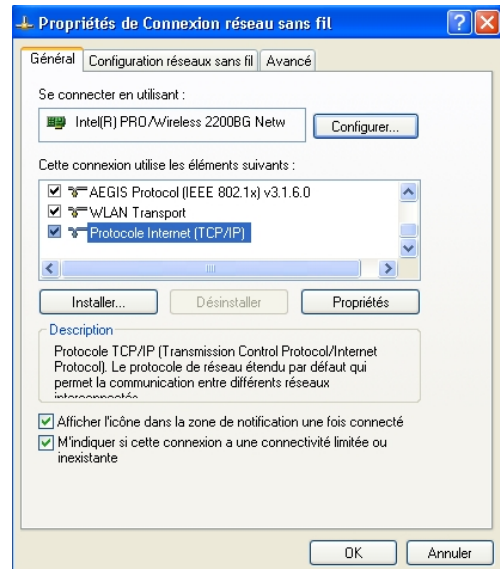
Pour bien configurer un réseau il faut savoir qu'en Windows il y a deux options avec une souris: cliquez le bouton droit pour choisir une option dans un menu contextuel (MAJ+F10) et le bouton gauche pour confirmer une option choisie.

Comment le faire

- Cliquez sur **démarrer** (en bas /gauche )
- Cliquez sur **Panneau de Configuration**
- Cliquez sur **Connexions réseau et Internet**
- Choisissez l'icône « **connexions réseau** » et double cliquez
- Si l'ordinateur a une carte Ethernet (**réseau local**) et une carte Wifi (**connexion sans fil**) vous voyez au moins 2 connexions.

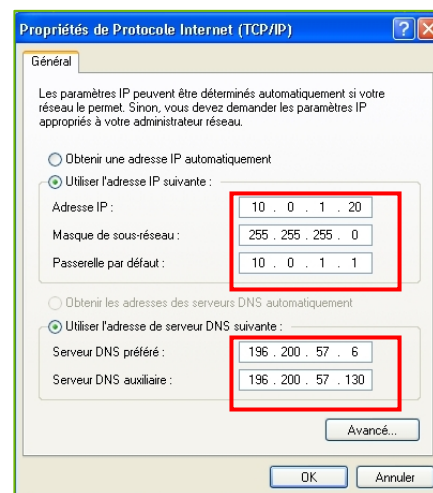


- Choisir le connexion vous voulez configurer et cliquez sur le bouton droit de la souris
- Dans le menu choisissez l'option **Propriétés**. Choisissez l'option **Protocole Internet (TCP/IP)** et cliquez sur **Propriétés**
- Une nouvelle fenêtre s'ouvre. Ici il faut entrer **les données du réseau d'utilisateur (IP)** et **les données d'Afribone** ou un autre serveur
- **Adresse IP** par exemple pour le premier utilisateur 10.0.1.20 et pour le deuxième 10.0.1.21 pour le



3ème 10.0.1.22 donc toujours un numéro en plus (jusqu'au 99)

- **Masque de sous-réseau 255.255.255.0** (ne change pas)
- **Passerelle par défaut ici 10.0.1.1**
- **Le serveur DNS** : ici on trouve les adresses (chiffres)



qui sont donnés par Afribone. Pour nous 196.200.57.6 = DNS préférée et 196.200.57.130 = DNS auxiliaire

- Pour Afribone ce n'est pas nécessaire d'utiliser l'option Avancée.
- Cliquez sur **OK** pour fermez tous les fenêtres

Informations sur le fond

Comment ça marche le DNS et le IP

Quand vous voulez téléphoner à quelqu'un, vous devez connaître son numéro de téléphone. Comme il est difficile de les retenir par cœur, on a inventé l'annuaire (qui

permet de retrouver un numéro à partir d'un nom).¹ Donc
Nom -> Numéro (téléphone)

C'est la même chose sur Internet: pour qu'un ordinateur puisse contacter un autre ordinateur, il doit connaître son adresse IP (exemple: 205.37.192.5). Pas facile à mémoriser non plus. Alors on a inventé une sorte d'annuaire : les **DNS**.

Donc **nom d'ordinateur -> adresse IP**

DNS = Domain Name System. Le système de noms de domaine est un système permettant d'établir une correspondance entre une adresse IP et un nom de domaine ²

IP = Internet Protocole. Une adresse IP est le numéro qui identifie chaque ordinateur connecté à Internet.

Le masque de sous réseau le plus courant, celui que l'on utilise généralement à la maison est 255.255.255.0

Masque de sous-réseau

Ce masque de sous réseau va permettre aux ordinateurs ayant une adresse IP ayant 3 premiers octets identiques de communiquer ensemble. Ex : l'ordinateur ayant l'IP 192.168.0.1 pourra communiquer avec l'autre ayant une IP telle que 192.168.0.2, mais pas 192.169.0.2

Le masque de sous réseau le plus courant est celui que l'on utilise généralement à la maison ou avec un petit réseau (comme chez nous c'est 255.255.255.0).

Voici un tableau qui sera plus clair (le but est de faire communiquer l'ordinateur 1 et l'ordinateur 2) :³

Adresse IP de l'ordinateur 1	Adresse IP de l'ordinateur 2	Masque de sous réseau
192.168.0.1	192.168.0.2	255.255.255.0
192.168.10.1	192.168.0.3	255.255.0.0
192.56.78.98	81.63.75.17	0.0.0.0

Connexion Internet Wifi (DIC Sahel)

Wifi est l'abréviation de Wireless Fidelity Le wifi ou wifi est une technologie de réseau informatique sans fil, mise en place pour fonctionner en réseau interne et, depuis, devenue un moyen d'accès à Internet avec une grande vitesse. Pour communiquer en réseau sans fils, les ordinateurs, les modems et les périphériques doivent être équipés de récepteurs/émetteurs Wifi..

Chaque station de travail doit être équipée d'un adaptateur Wifi.. Si vous avez plus que deux ordinateurs alors il vous faut également un point d'accès Wifi ou un routeur Wifi. Pour l'installation voyez :

<http://www.topachat.com/comprendre/wifi.php>

Configuration Wifi DIC Sahel

TCP / IP	10.0.1.32 (ou 33..)
Masque sous réseau	255.255.255.0
Passerelle par défaut	10.0.1.1
Serveur DNS préféré	196.200.57.6
Serveur DNS auxiliaire	196.200.57.130

Connexion Dial up (San et Sikasso)

A San et à Sikasso la connexion d'Internet est faite par un Modem analogue (dial up) avec une vitesse de 56 kb (lente). Le modem a une connexion avec le téléphone et c'est nécessaire de téléphoner Afribone locale (97277) Jèkasy ou 7251 (San) (l'Afribone est votre fournisseur internet local) pour avoir une connexion à l'internet et messagerie. Cette connexion est toujours lente et c'est difficile de télécharger les fichiers nécessaires pour les mises à jour.

Configuration Internet par modem analogue

Numéro de téléphone	97277 ou 7251
Nom utilisateur	jekasy ou jekasysan
Mot de passe	*****

¹ <http://sebsauvage.net/comprendre/dns/>

² http://fr.wikipedia.org/wiki/Domain_Name_System

³ <http://www.vulgarisation-informatique.com/masque-sous-reseau.php>