

Fiche Technique 05

Problèmes avec les clés USB

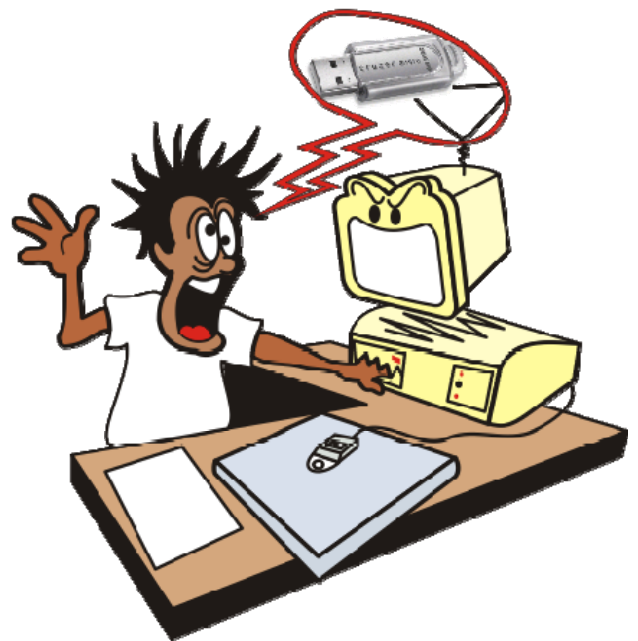


Table de Matière

| | |
|---|---|
| Table de Matière..... | 3 |
| Introduction | 4 |
| Problèmes d'usage des clés | 4 |
| Causes possibles : | 4 |
| La clé USB n'apparaît pas dans l'explorateur | 4 |
| Nécessité de formater la clé..... | 4 |
| Clé USB verrouillée - Impossible d'écrire | 5 |
| Pilote/Driver Clé USB non reconnu (méthode avancé)..... | 5 |

Introduction

Les clés USB sont relativement standardisées, cependant, certaines ne sont pas compatibles avec certains systèmes d'exploitation, nécessitant l'installation d'un pilote.¹

En théorie, la mémoire flash est censée conserver ses données pendant dix ans. En pratique la clé USB peut tomber en panne beaucoup plus avant ce date, et **le plus souvent au niveau de la FAT**. Le FAT c'est un petit partie de la clé USB (ou disque dur) qui règle l'index de nos fichiers. Si le FAT est corrompu nous ne pouvons plus voir les fichiers stocker sur la clé, même si les fichiers ne sont pas supprimés.² N'utilisez pas la clé USB pour une sauvegarde principale de vos données. Le danger de perdre physiquement une petite clé est réel

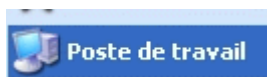
Problèmes d'usage des clés

Causes possibles :

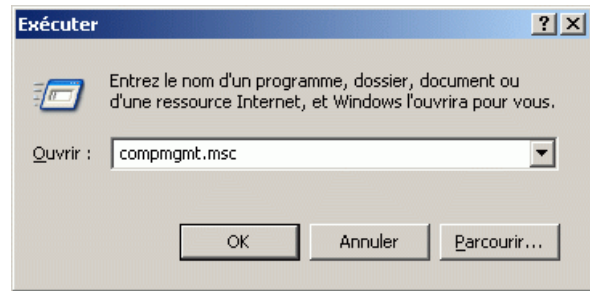
Il y a souvent de traces des très anciens fichiers infecté par un virus. Même si le logiciel anti virus a détruit le virus, la fois prochaine il peut encore donner la même alerte. Les systèmes de Mac, n'ont jamais eu un logiciel antivirus et beaucoup de fichiers MS Word sont infectés par un virus ou un « worm » En ce cas c'est mieux de supprimer tous les fichiers et formater la clé (voyez au dessous). Il y a beaucoup de logiciel anti virus mais pour la plus part un abonnement annuel est obligatoire, ce logiciel est au premier lieu programmé pour les grandes boîtes commerciales / organisations. (Norton, McAfee, Kaparsky). Pour une petite organisation on peut utiliser un programme antivirus gratuite (sur titre privé) comme AVG free édition ou aVast. D IC Sahel utilise ESET Nod 32 (voyez fiche technique 2) Pour le Mac il existe un programme anti virus gratuit le clamXav.app

La clé USB n'apparaît pas dans l'explorateur

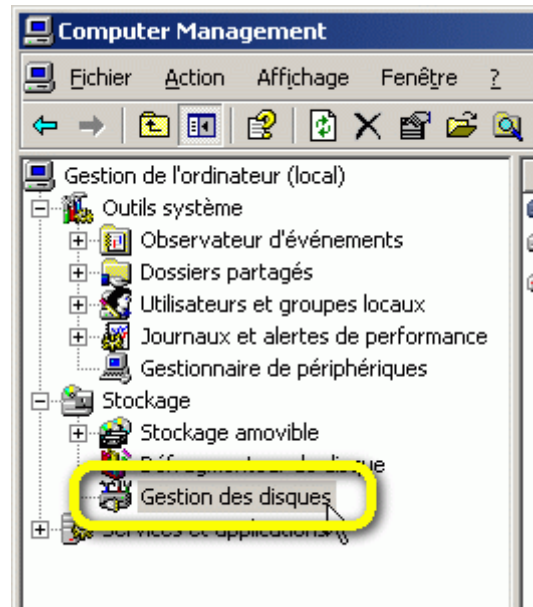
Regardez sous **Poste de Travail** si le système peut reconnaître la clé attaché au porte USB. Si non essayez un autre port USB ou³



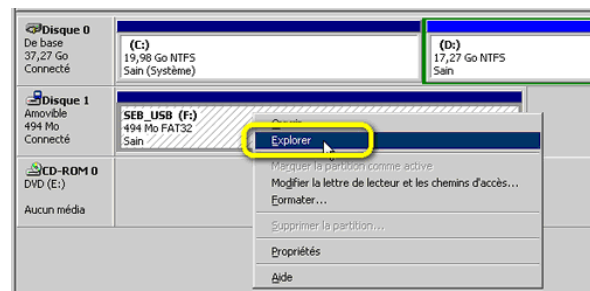
A - Menu Démarrer > Exécuter > compmgmt.msc



B - Gestion des disques :



C - Faites un clic-droit sur la clé USB et choisissez "Explorer" : Probablement vous avez accès à votre clé (Voyez image au-dessous)



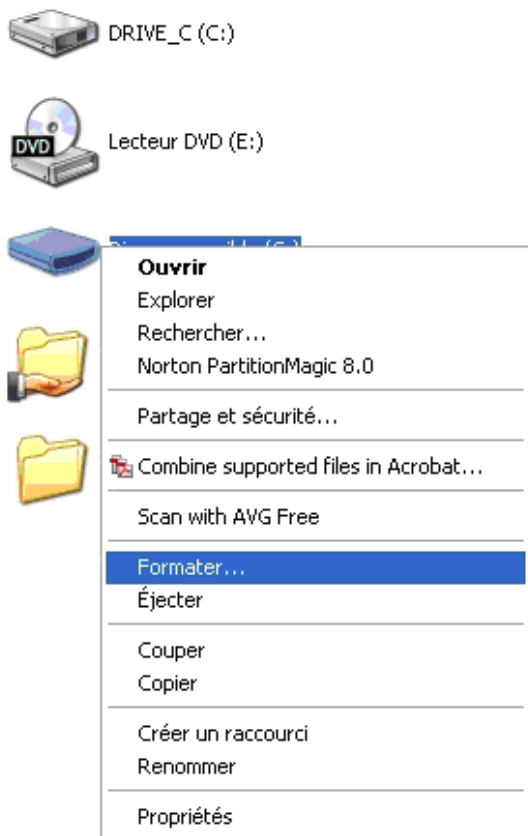
Nécessité de formater la clé

- Cliquez sur poste de travail
- Sélectionnez le Clé (E ou F ou G)
- Cliquez avec le bouton de souris droit
- Sélectionnez l'option Formater

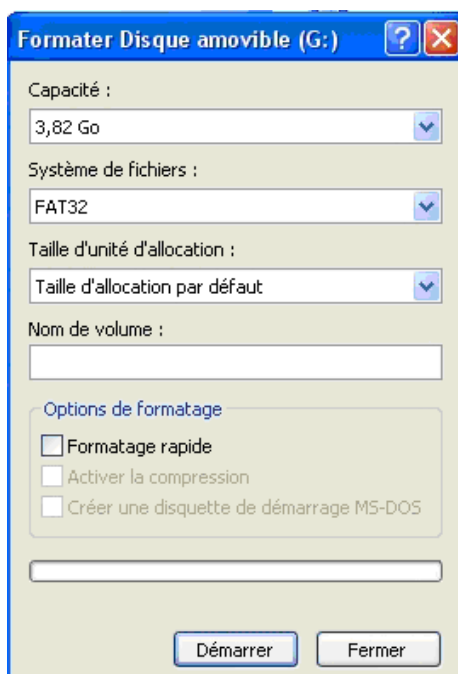
¹ Wikipedia

² Peut-être à ce moment AVG n'est pas le meilleur logiciel anti virus, mais il est très facile à utiliser et chaque jour il le fait une mise à jour automatiquement. Surtout la version « freeware » : est très facile. En août 2007, GRISOFT a reçu la récompense du VB100% par un organisme indépendant, Virus Bulletin.

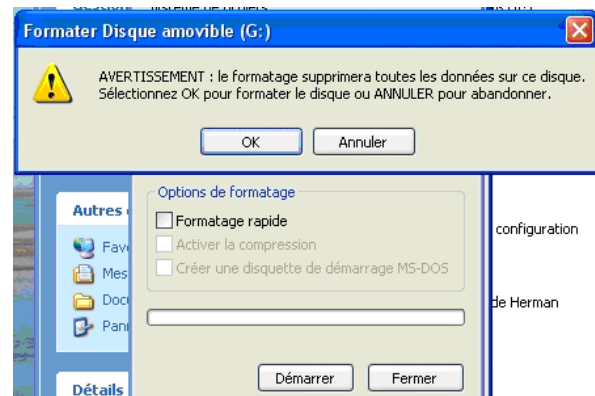
³ <http://www.commentcamarche.net/faq/sujet-2932-formater-une-cle-usb>



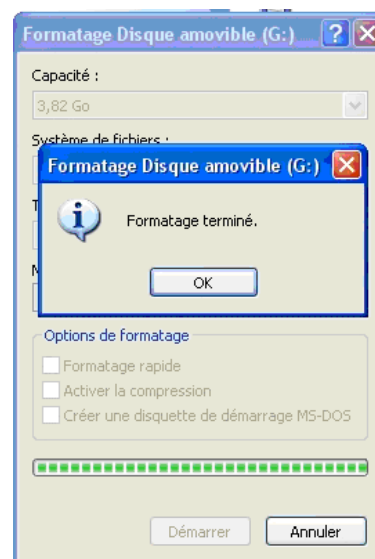
- Dans la nouvelle fenêtre tous les options sont déjà remplies
- Cliquez sur Démarrer



- Dans la nouvelle fenêtre il y a un avertissement (le formatage supprimera...)
- Cliquez sur OK



- Dans quelques minutes le formatage est terminé. Tous les fichiers sont aussi supprimés
- Cliquez sur OK

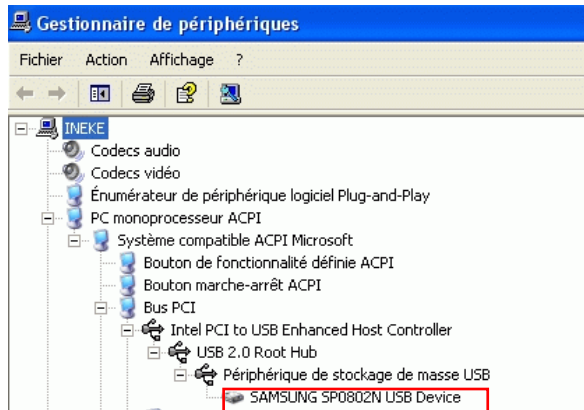


Clé USB verrouillée - Impossible d'écrire

Solution : Vérifiez que le répertoire dans lequel vous tentez d'écrire n'est pas protégé en lecture seule par le système. Cliquer avec le bouton droit sur le répertoire, puis décocher "Lecture seule". Vous pouvez toujours opter pour le formatage de la clé USB

Pilote/Driver Clé USB non reconnu (méthode avancé)

- Assurez-vous que les ports USB sont bien des ports USB 2.0 (USB Haut Débit). Dans le cas contraire, la clé pourra fonctionner mais à bas débit, donc avec des transferts de fichiers plus lents.



- Dans le panneau de **configuration / Système / Matériel**, sélectionner **Affichage** et alors **afficher les périphériques** par connexion
- Sélectionner (**cliquez sur les plus ensuite** le petit logo indiquant **Hi-Speed USB Mass storage device** (ou toute autre appellation avec le mot USB) (cliquez sur chaque + si vous ne trouvez pas les USB)
- S'affiche alors dessous **le dessin d'un petit disque dur**, invisible dans l'autre présentation (par type).
- **Cliquer sur le disque dur**. Windows informe qu'il recherche et **met à jour le pilote** préalablement installé avec **le CD fourni** avec la clé ! En cas de perte du CD, il est possible de **télécharger le pilote** sur <http://www.touslesdrivers.com> En ultime recours, vous pouvez essayer un pilote générique
- Si **cela ne fonctionne pas**, faire de **même** avec les **autres lignes USB** (en général 2 supports USB).
- Windows devrait alors enfin reconnaître la clé USB.

Notez aussi qu'il est impératif d'installer le driver avant de brancher le périphérique pour la première fois. Si jamais cela venait à arriver, allez dans les propriétés des périphériques et désinstallez le périphérique, désinstallez le driver, puis réinstallez le tout comme il faut. Ceci est la source d'au moins 70% des problèmes.